

PRESUPUESTO 2013

73.922,99 €

CAPÍTULO II

CAPÍTULO VI

BIENES CORRIENTES
Y SERVICIOS

INVERSIONES
REALES

63.572,99

10.350,00



CAPÍTULO II

BIENES CORRIENTES Y SERVICIOS

ACTIVIDADES GENERALES

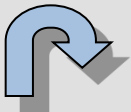
36.222,99

MANTENIMIENTO DE CENTROS

26.000,00

AULAS DE INFORMÁTICA

1.350



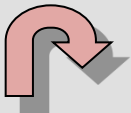
CAPÍTULO VI

INVERSIONES REALES

ACTIVIDADES GENERALES
5.000,00

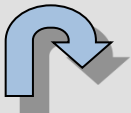
MANTENIMIENTO DE CENTROS
4.000,00

AULAS DE INFORMÁTICA
1.350,00



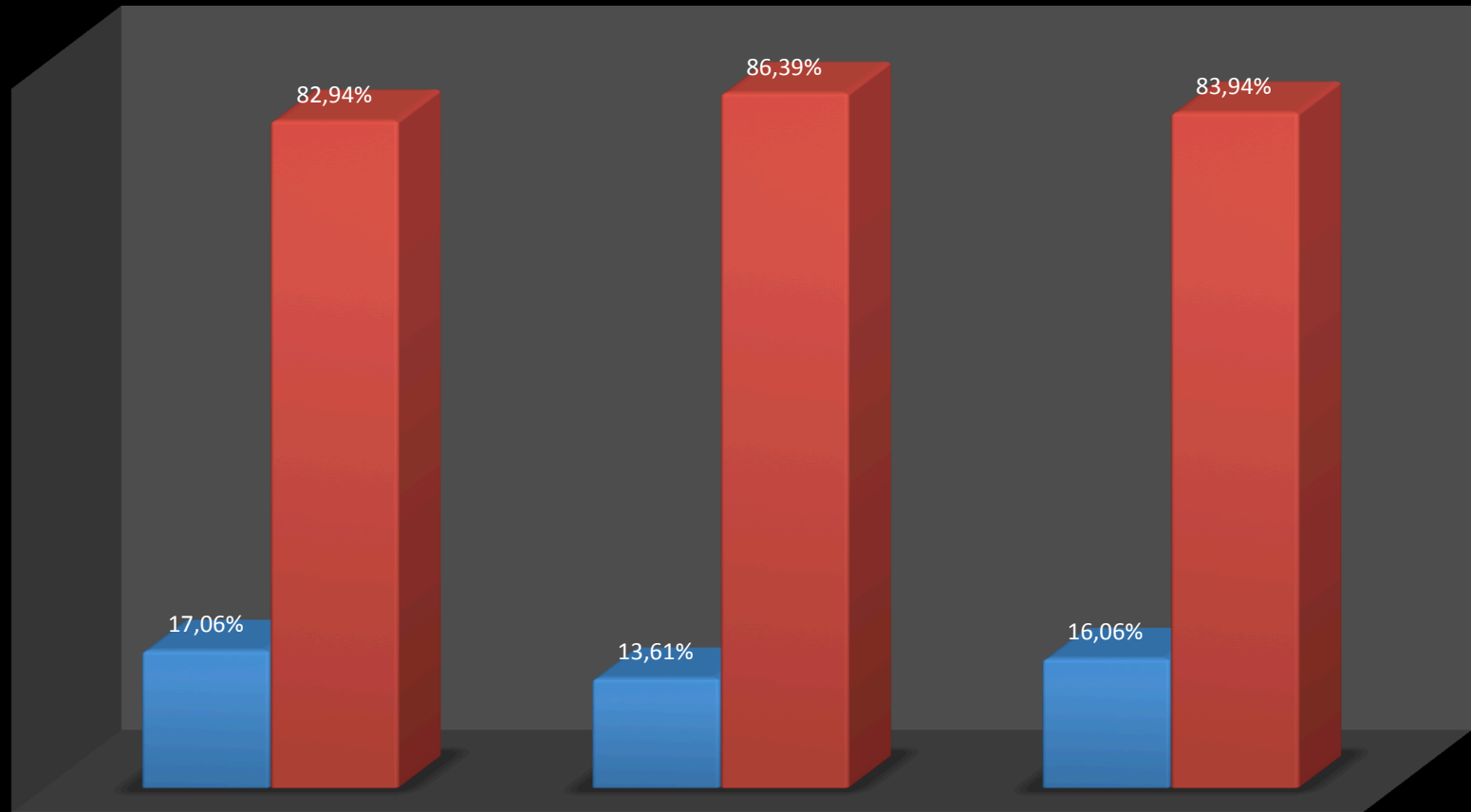
ESTADO DE EJECUCIÓN PRESUPUESTO DE GASTOS CAPÍTULO II

LINEAS DE ACTUACIÓN	Crédito Inicial	Modificación Presupuestaria	Crédito Total	Saldo Disponible	PAGOS REALIZADOS	DISPONIBLE %	EJECUCION %
422A10 2 Actividades Generales	€ 36.222,99	€ 4.153,14	€ 40.376,13	€ 6.886,89	€ 33.489,24	17,06%	82,94%
422A11 2 Mantenimiento de Centros	€ 26.000,00		€ 26.000,00	€ 3.538,47	€ 22.461,53	13,61%	86,39%
422A12 2 Aulas de Informática	€ 1.350,00		€ 1.350,00	€ 216,77	€ 1.133,23	16,06%	83,94%



% EJECUCIÓN CAPÍTULO II

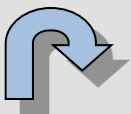
■ DISPONIBLE % ■ EJECUCION %



422A10 2 Actividades Generales

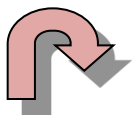
422A11 2 Mantenimiento de Centros

422A12 2 Aulas de Informática



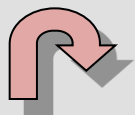
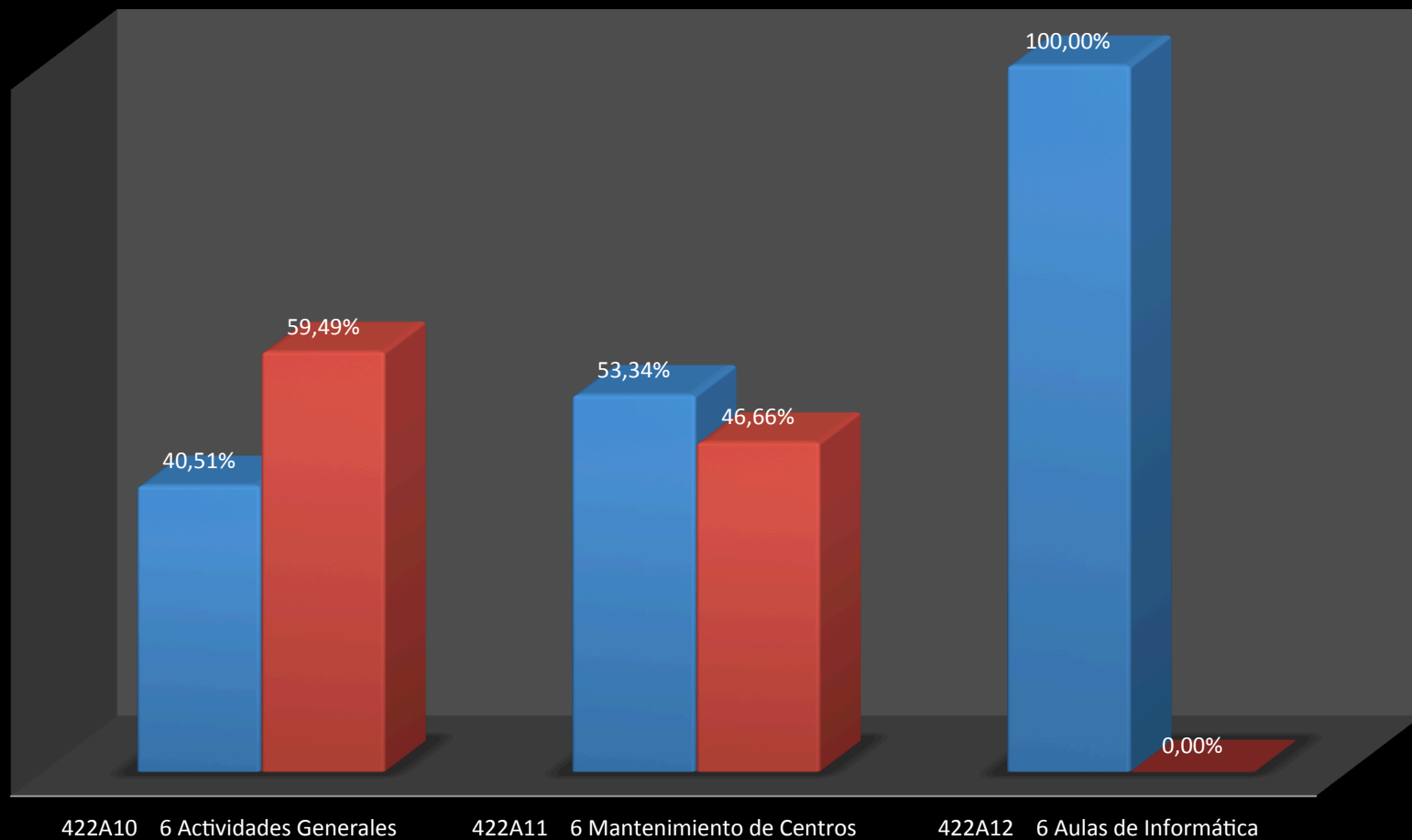
ESTADO DE EJECUCIÓN PRESUPUESTO DE GASTOS CAPÍTULO VI

LINEAS DE ACTUACIÓN	Crédito Inicial	Modificación Presupuestaria	Crédito Total	Saldo Disponible	Pagos Realizados	DISPONIBLE %	EJECUCIÓN %
422A10 6 Actividades Generales	€ 5.000,00		€ 5.000,00	€ 2.025,38	€ 2.974,62	40,51%	59,49%
422A11 6 Mantenimiento de Centros	€ 4.000,00		€ 4.000,00	€ 2.133,64	€ 1.866,36	53,34%	46,66%
422A12 6 Aulas de Informática	€ 1.350,00		€ 1.350,00	€ 1.350,00	€ -	100,00%	0,00%

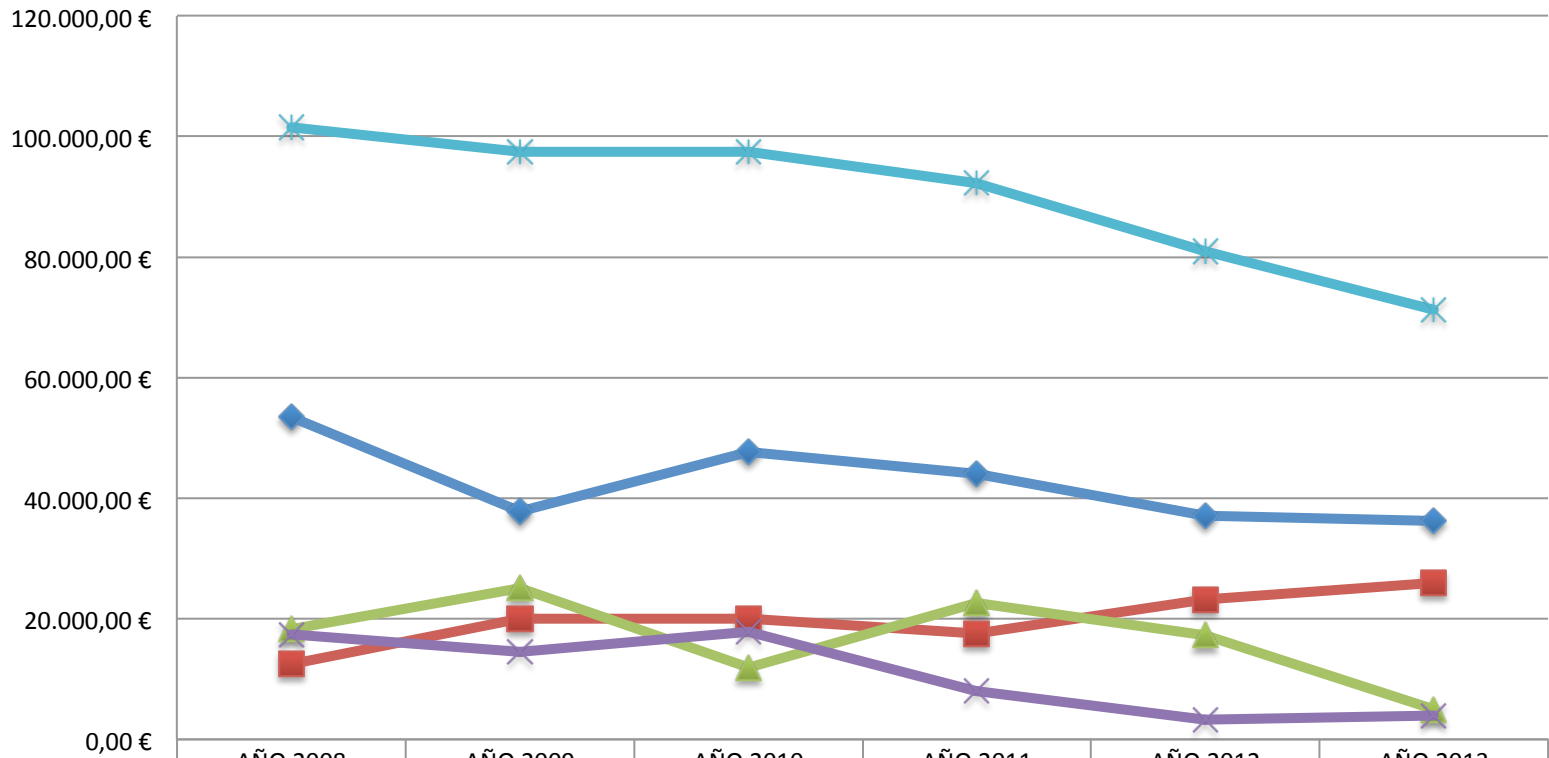


% EJECUCIÓN CAPÍTULO VI

■ DISPONIBLE % ■ EJECUCION %



Título del gráfico



Título del eje

	AÑO 2008	AÑO 2009	AÑO 2010	AÑO 2011	AÑO 2012	AÑO 2013
ACTIVIDADES GENERALES (II)	53.397,97 €	37.762,65 €	47.663,03 €	44.012,84 €	37.124,74 €	36.222,99 €
MANTENIMIENTO DE CENTROS (II)	12.441,34 €	20.069,00 €	20.046,46 €	17.618,64 €	23.258,55 €	26.000,00 €
ACTIVIDADES GENERALES (VI)	18.297,90 €	25.102,76 €	11.884,71 €	22.607,96 €	17.263,06 €	5.000,00 €
MANTENIMIENTO DE CENTROS (VI)	17.425,50 €	14.527,31 €	17.851,35 €	8.000,00 €	3.273,65 €	4.000,00 €
TOTAL (Euros)	101.562,71 €	97.461,72 €	97.445,55 €	92.239,44 €	80.920,00 €	71.222,99 €

Fin de la Presentación