

# 6

# AGUA LIMPIA Y SANEAMIENTO



Garantizar la disponibilidad y la gestión sostenible del agua y el saneamiento para todas las personas

Para el año 2050 **en la isla de Tenerife** se perderá más de la mitad del agua disponible en galerías.

El acceso a agua, saneamiento e higiene es un derecho humano.

El acceso a instalaciones de agua y saneamiento es importante en todas las facetas de la dignidad humana: desde la seguridad alimentaria y energética hasta la salud humana y medioambiental.

El agua es uno de los aspectos fundamentales del desarrollo sostenible. Los recursos hídricos, y los distintos servicios que proporcionan, son la base para conseguir la reducción de la pobreza, el crecimiento económico y la sostenibilidad medioambiental.



**La escasez de agua podría desplazar unos 700 millones de personas para el año 2030**

Algunos países mostraron un déficit del 61% para alcanzar las metas vinculadas al agua y al saneamiento



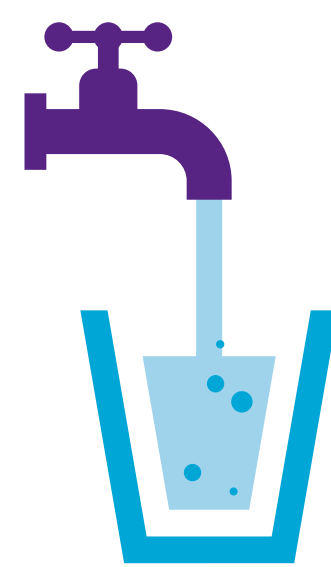
## Agua y saneamiento para todos

Entre 2000 y 2020, la población mundial que utiliza servicios de agua potable gestionados de forma segura y servicios de saneamiento gestionados de forma segura aumentó en 2.000 millones y 2.400 millones, respectivamente.

A pesar de los avances, 2.000 millones de personas carecen de servicios de agua potable gestionados de forma segura, 3.600 millones carecen de servicios de saneamiento gestionados de forma segura y 2.300 millones carecen de servicios básicos de higiene en 2020.

1 de cada 3 personas en todo el mundo que aún carecen de instalaciones básicas para lavarse las manos con agua y jabón en el hogar son especialmente vulnerables a la COVID-19.

Las enfermedades relacionadas con el agua y el saneamiento siguen estando entre las principales causas de fallecimiento de menores de 5 años. Más de 800 niños mueren cada día por enfermedades diarreicas asociadas a la falta de higiene.



**2.200 millones** de personas en 2017 carecían de agua potable gestionada de manera segura

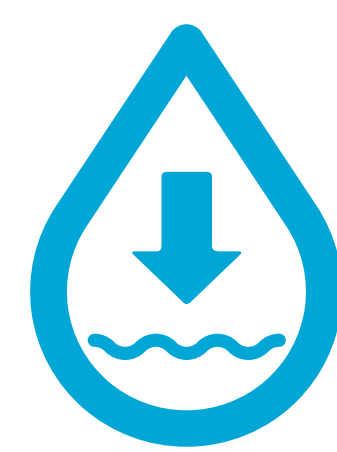


**4.200 millones** de personas carecían de saneamiento gestionado de manera segura en 2017



**3.000 millones** de personas carecen de instalaciones básicas para lavarse las manos en el hogar

## Huella hídrica y estrés hídrico



Más de 1/3 de la población mundial vive en países con escasez de agua

Gracias al indicador de huella hídrica se puede medir el impacto humano en los recursos hídricos del planeta.

Cada país posee una huella hídrica diferente en función de la cantidad de bienes y servicios que es capaz de generar y consumir, del grado de disponibilidad del recurso y de su calidad, es decir, del grado de contaminación o sobreexplotación.

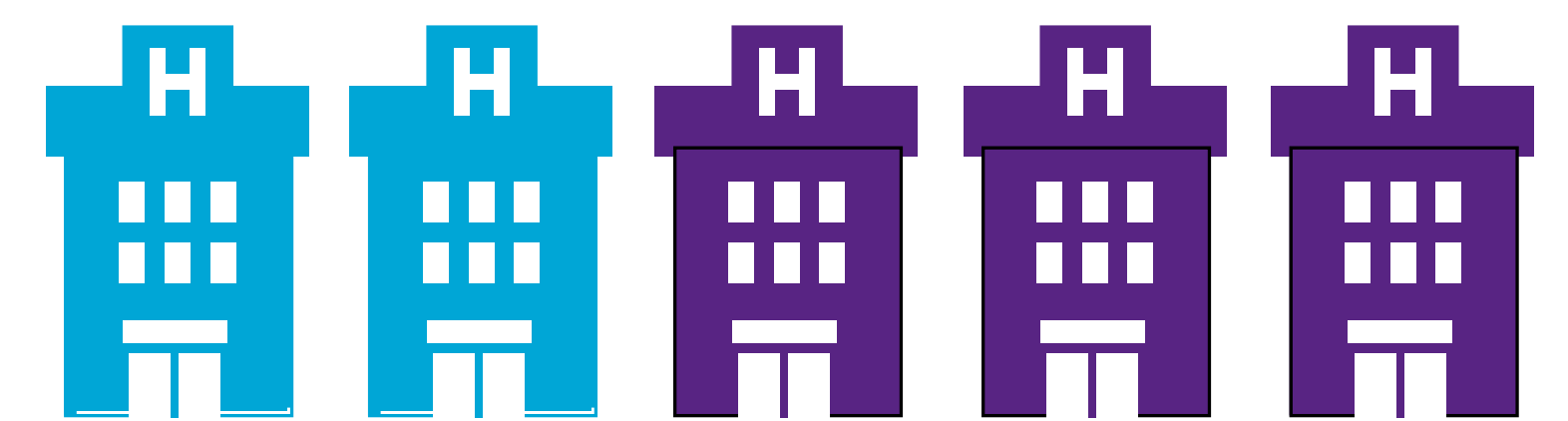
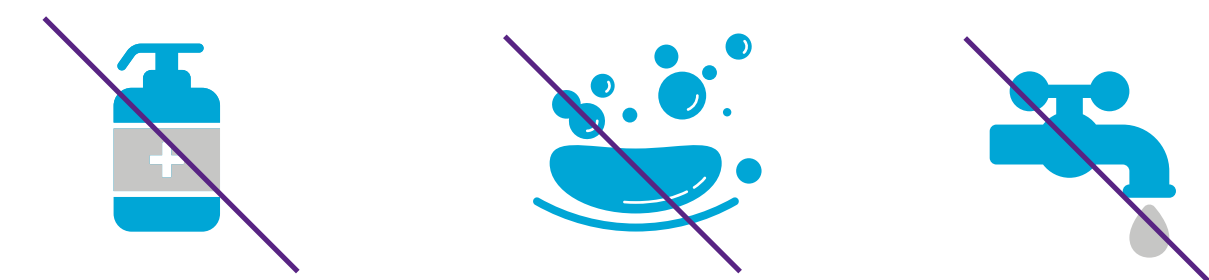
China, India y Estados Unidos son los países con más huella hídrica. Representan el 38% del consumo de agua en todo el mundo. España ocupa el segundo puesto, por detrás de Portugal, con mayor huella hídrica de Europa.

En 2018, se estimó que el estrés hídrico mundial equivalía al 18,4%, aumentando desde el 18,2% de 2015. Regiones como Asia occidental, África septentrional y Asia meridional presentan niveles muy elevados de estrés hídrico, de más del 70%

Actualmente, más de un tercio de la población mundial vive en países con escasez de agua. En 2025 se espera que el número crezca a dos tercios, y se estima que para el año 2030, 700 millones de personas podrían ser desplazadas por una escasez intensa de agua. Además, la contaminación del agua va en aumento, consecuencia directa de las aguas residuales industriales, de las prácticas agrícolas y de la inadecuada eliminación de desechos humanos.

Según el Banco Mundial, el mundo enfrenta una crisis en la calidad del agua que disminuye en un tercio el potencial de crecimiento económico en zonas altamente contaminadas y pone en peligro el bienestar humano y ambiental.

Para 2050 se prevé un aumento de 50% de la demanda de agua.



**2 de cada 5** centros de salud en el mundo carecen de jabón, agua y desinfectantes de mano a base de alcohol (2016)

### HUELLA HÍDRICA

Indicador medioambiental del volumen de agua utilizado en el proceso de producción y consumo de los bienes que empleamos en nuestro día a día.

### ESTRÉS HÍDRICO

Término que hace referencia a cuando la demanda de agua es más alta que la cantidad disponible durante un periodo determinado o cuando su uso se ve restringido por su baja calidad.

